

LR5-54HTB 430~440M

- H**ib**_U'dUg_**fg**hijYa g'dfc^Y_hUa g
- Di **lj** g^Ui _c^YbYf[]cg[Ua n^Vcg^bUyi a Ug
- i^9g^hYh_U^ij Uj^XU^gi] **gj**_U]^cXi ^a cXi]c^Xj^Uj^bi



&) ^a Yh] [UfUbh^U^a YXy]U[ca g
]f^UdXcfc^ja i]



&) ^a Yh] [UfUbh^U^m^Uj^b [U]
]b]^bY [U]U]

=yglUa g^g^ghYa cg]^f^
[Ua]b] ^g^f^h^Z_LUHJ]

-97^*%&%) Z^=97^*%a^ \$Z1 @*%a^ \$^

-GC- \$\$%&\$%) . ^GC^_c_nV^ gj UXn^Vcg^g^ghYa U^

-GC%(\$\$% ^&\$%) . ^5d]^b_cgU [cgj UXn^Vcg^g^ghYa U^=GC^

-GC() \$\$% ^&\$%) . ^8UfVi chc^ ^g Y_LUHJ]^f gU [U^

-97^* &-(% ^AcXi]c^dfc^Y^hc^_j U]^Z_LUHJ^cg]^f^h^dc^dUj]f^h^b^a c^ [U]^f g

22.5%
MAKS. MODULIO
EFEKTYVUMAS

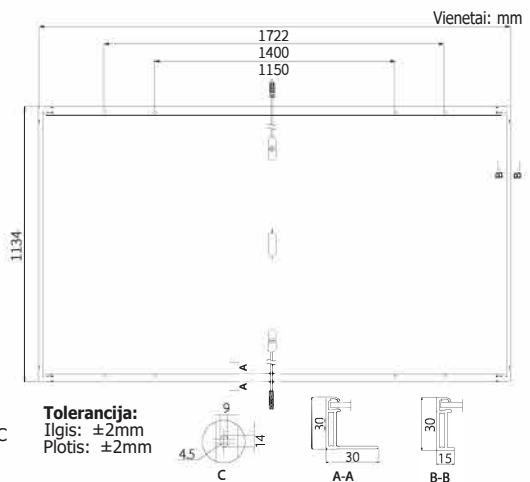
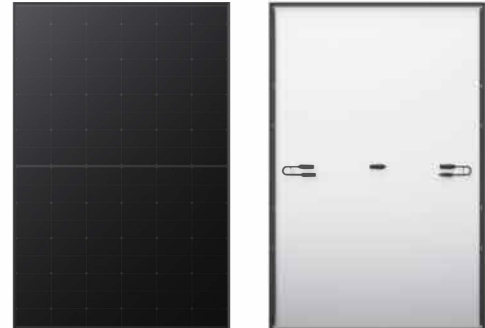
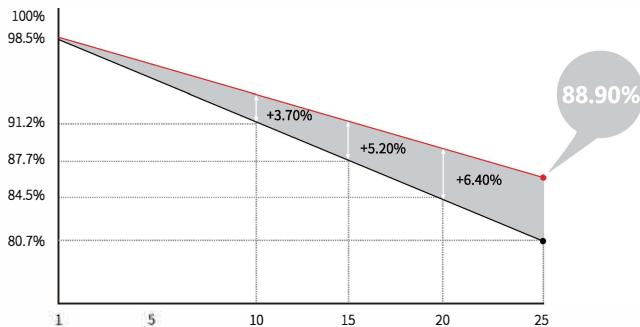
0~3%
GALIOS
TOLERANCIJA

<1.5%
PIRMŲ METŲ
GALIOS SUMAŽĖJIMAS

0.40%
2-25 METŲ
GALIOS SUMAŽĖJIMAS

Papildoma vertė

25 metų galios garantija



Mechaninės

savybės

Modulio tipas	108 (6X18)
Įrenginio apsauga	IP68, trys diodai
Išvesties laidas	4mm', ±1200mm ilgis gali būti pritaikytas
Stiklas	Vienas stiklas, 3,2 mm dengtas grūdintas stiklas
Rėmas	Anoduoto aliuminio lydinio rėmas
Svoris	20.8kg
Išmatavimai	1722X1134X30mm
Įpakavimas	36 vnt. viename padėkle / 216 vnt. viename 20' GP / 936 vnt. viename 40' HC

Elektrinės savybės

SBS: AM1.5 1000W/m² 25°C NOCT: AM1.5 800W/m² 20°C 1m/s Bandymo neapibrėžtis Pmax: ±3 %

Modulio tipas	LR5-54HTB-430M		LR5-54HTB-435M		LR5-54HTB-440M	
	STC	NOCT	STC	NOCT	STC	NOCT
Bandymo sąlygos						
Didžiausia galia (Pmax/W)	430	321	435	325	440	329
Atvirosios grandinės įtampa (Voc/V)	39.43	37.02	39.63	37.21	39.83	37.40
Trumpojo jungimo srovė (Isc/A)	14.00	11.31	14.08	11.37	14.15	11.43
Įtampa esant maksimaliai galiai (Vmp/V)	33.16	30.26	33.36	30.44	33.56	30.62
Srovė esant maksimaliai galiai (Imp/A)	12.97	10.62	13.05	10.68	13.12	10.75
Modulio efektyvumas (%)	22.0		22.3		22.5	

Darbiniai parametrai

Darbinė temperatūra	-40°C ~ +85°C
Galios išvesties tolerancija	0 ~ 3%
Voc ir Isc tolerancija	±3%
Maksimali sistemos įtampa	DC1500V (IEC/UL)
Didžiausia serijos saugiklių vertė	25A
Nominali elemento darbinė temperatūra	45±2°C
Apsaugos klasė	II klasė
Priešgaisrinis įvertinimas	UL 1 ar 2 tipas IEC C klasė

Mechaninė apkrova

Priekinė pusė Maksimali statinė apkrova	5400Pa
Galinė pusė Maksimali statinė apkrova	2400Pa
Krušos testas	25 mm kruša, skriejanti 23 m/s greičiu

Temperatūros rodikliai (SBS)

Isc temperatūros koeficientas	+0.050%/°C
Voc temperatūros koeficientas	-0.230%/°C
Pmax temperatūros koeficientas	-0.290%/°C



2023-09-21

Kaunas, Lietuva

Aš, vertėjas Lukas Vilkočinskas, vertimo biuro MB „Greitas vertimas“ direktorius, įmonės kodas 304233154, adresas Europos pr. 34-47, Kaunas, Lietuva, pareiškiu, kad vertimas iš anglų į lietuvių kalbą visiškai atitinka originalą.

Vertėjas,
Lukas Vilkočinskas

